

StoTherm Wood

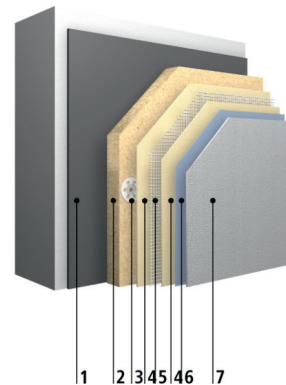
Ökologisches Wärmedämm-Verbundsystem mit Dämmplatten aus Holzweichfasern

Systemvorteile

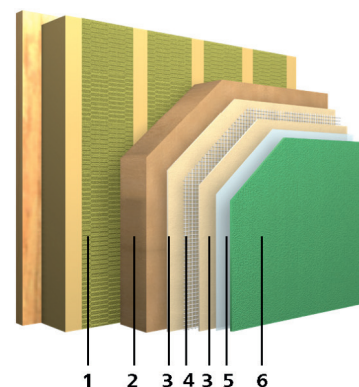
- verbessert den Schallschutz im Holzbau
- hohe Widerstandsfähigkeit gegen Mikroorganismen (Algen und Pilze), besonders mit einem zusätzlichen Anstrichaufbau (inkl. Grundierung)
- bester sommerlicher Wärmeschutz
- hoch witterungsbeständig
- wasserdampf- und CO₂-durchlässig

Übersicht StoTherm Wood

Anwendung	<ul style="list-style-type: none"> • Alt- und Neubau bis Gebäudeklasse 3 (mit Brandschutzkonzept im Holzbau auch höhere Gebäudeklassen) • Gebäude gemäß Niedrigstenergiestandard
Untergrund	<ul style="list-style-type: none"> • Außenwände in Holzbauart ohne oder mit Beplankung aus genormten oder zugelassenen Plattenwerkstoffen • tragende Holzkonstruktionen • massive Holzschalungen • massive Holzbauteile, Brettstapelelemente • Mauerwerk wie z. B. Ziegel, Kalksandstein, Porenbeton, Sichtmauerwerk • Beton
Befestigung	<ul style="list-style-type: none"> • im Holzbau - klammern und dübeln • kleben und dübeln bei mineralischen, massiven Untergründen, Untergrundnebenheiten ≤ 2 cm
Wärmeschutz	<ul style="list-style-type: none"> • Wärmedämmplatte aus Holzweichfasern bis 260 mm
Brandverhalten	<ul style="list-style-type: none"> • normalentflammbar
Schlagfestigkeit	<ul style="list-style-type: none"> • mechanisch belastbar
Weitere Eigenschaften	<ul style="list-style-type: none"> • Lotus-Effect® Technology optional • Anti-Elektro-Smog optional
Gestaltungsmöglichkeiten	<ul style="list-style-type: none"> • organische und Siliconharz-Putze, Putz mit Lotus-Effect® Technology sowie mineralische Putze in Kratz-, Rillenputzstruktur oder als Modellierputz • Flachverblender
Farbspektrum	<ul style="list-style-type: none"> • begrenzt tönbar nach StoColor System • Hellbezugswert ≥ 20 %
Verarbeitung	<ul style="list-style-type: none"> • maschinell verarbeitbar • Stop & Go-Technology • Realisierung von Projekten auch in der kühleren Jahreszeit durch Einsatz von QS und FT Technology • je nach Putzart und Farbton zweifacher Farbanstrich notwendig • bei organischen Oberputzen kein Farbanstrich notwendig • besonderer Schutz gegen Algen und Pilze durch einen 2-fachen Farbanstrich
Hinweise	<ul style="list-style-type: none"> • Systemkomponenten des Umweltzeichens "Der Blaue Engel" sind in den Urkunden aufgeführt.
Zulassungen/Normen	Es gelten die jeweiligen nationalen Zulassungen.



- 1 Verklebung
- 2 Dämmung
- 3 Befestigung
- 4 Unterputz
- 5 Bewehrung/Armierung
- 6 Zwischenbeschichtung
- 7 Schlussbeschichtung

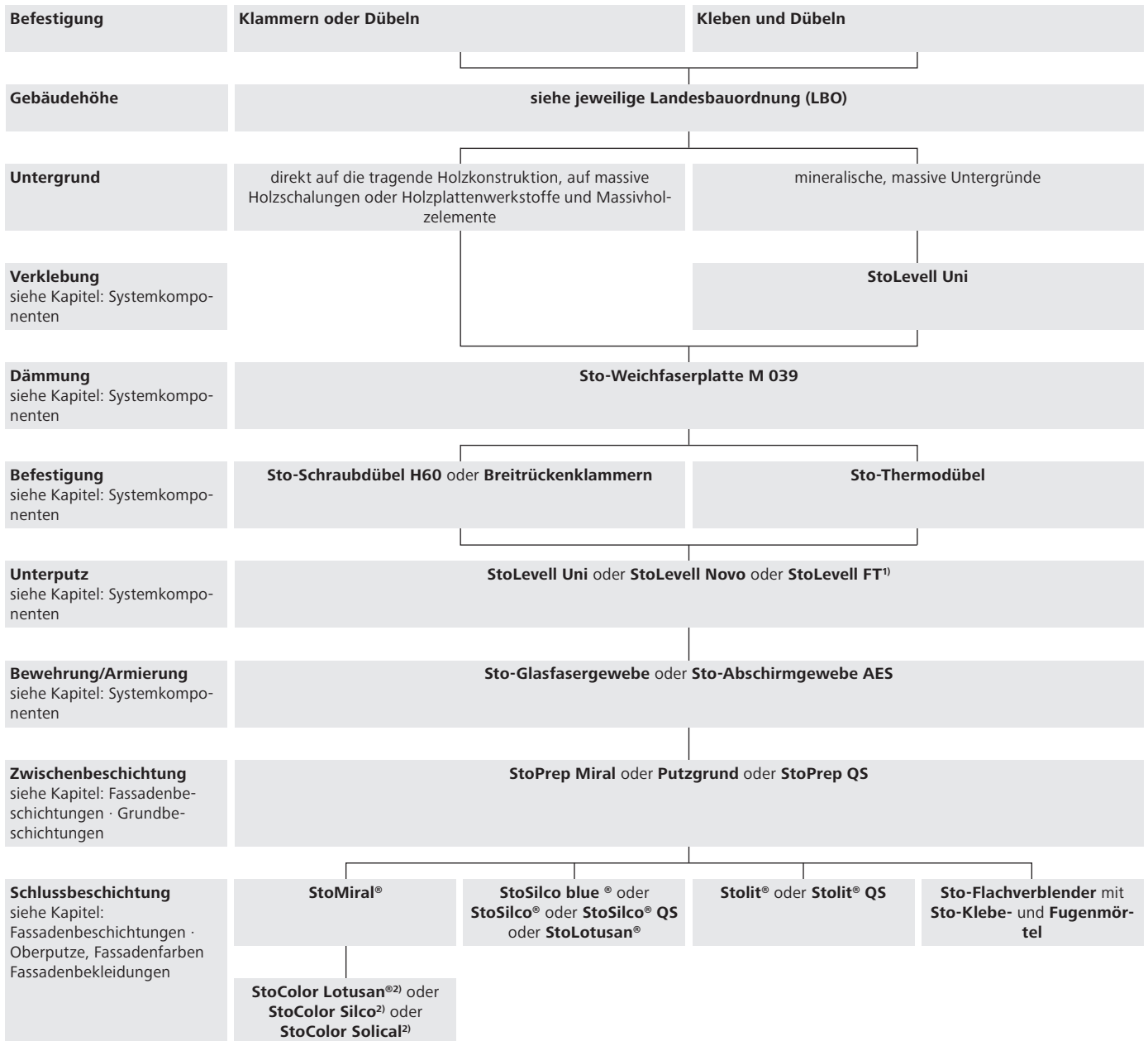


- 1 Holzrahmen
- 2 Dämmung
- 3 Unterputz
- 4 Bewehrung/Armierung
- 5 Zwischenbeschichtung
- 6 Schlussbeschichtung





Systembeschreibung StoTherm Wood



¹⁾ FT: Fast Technology, ²⁾ Für einen optimalen Schutz gegen möglichen Algen- und/oder Pilzbefall sowie Verschmutzung allgemein empfehlen wir einen ergänzenden, systemangepassten Anstrichaufbau. Hinweis: Für alle Wandaufbauten ist grundsätzlich eine bauphysikalische Berechnung durchzuführen! Dübelmengen gemäß Windsogbelastung.