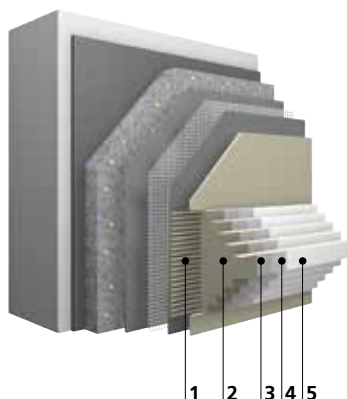


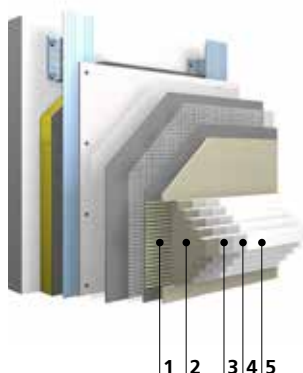
Systemaufbau und -beschreibung

StoDeco Fassadenelemente

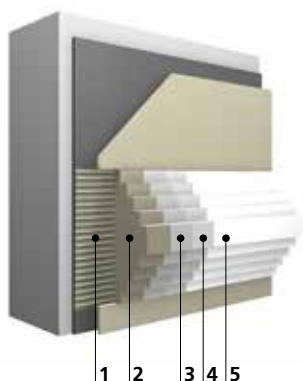
StoDeco auf WDVS¹⁾



StoDeco auf VHF



StoDeco auf Massivuntergrund



1 Profilkleber: StoDeco Coll weiß

Mineralischer Klebemörtel für StoDeco Fassadenelemente

2 Profilierung: StoDeco Fassadenelemente

Fassadenelemente aus Verolith-Granulat

3 Grundbeschichtung

a) **Glatte Oberfläche: StoColor Dryonic, StoColor Maxicryl oder StoColor X-black***

b) **Feine Oberfläche: StoColor S fein**

Matte, gefüllte Dispersionsfarbe mit Streichputzcharakter

c) **Raue Oberfläche: Sto-Putzgrund**

Gefüllter, pigmentierter, organischer Voranstrich

4 Zwischenbeschichtung:

StoColor Dryonic, StoColor Maxicryl oder StoColor X-black*

5 Schlussbeschichtung:

StoColor Dryonic, StoColor Maxicryl oder StoColor X-black*

* StoColor Dryonic

Fassadenfarbe mit Dryonic Technology, bionisches Wirkprinzip für trockene Fassaden gegen Algen- und Pilzbefall, matt

StoColor Maxicryl

Fassadenfarbe für höchste Farbtonvielfalt und -stabilität, matt

StoColor X-black

Fassadenfarbe als Hitzeschild zur Reduktion solarer Aufheizung bei dunklen Farbtönen, matt

StoDeco Fassadenelemente

Anwendung	<ul style="list-style-type: none"> Zur plastischen Fassadengestaltung auf tragfähigen Untergründen Neubau Zur Sanierung von Altbauten
Eigenschaften	<ul style="list-style-type: none"> Leichtes, homogenes Material Wertbeständig Brandverhalten (Klasse) nach EN 13501-1: A2-s1, d0²⁾ Brandverhalten auf Wärmedämm-Verbundsystem, nach EN 13501-1, im definierten Bereich nach Klassifizierungsbericht MA 39 – VFA 2014-1649.01 (WDVS mit Mineralwolldämmstoffen) und MA 39 – VFA 2014-1649.02 (WDVS mit EPS-Dämmstoffen)
Optik	<ul style="list-style-type: none"> Leisten zur linearen Umfassung und Gliederung Tafeln zur flächigen Gestaltung Körper zur punktuellen Gliederung Glatte oder raue Oberfläche Freie Farbtonauswahl mit StoColor X-black
Verarbeitung	<ul style="list-style-type: none"> Leicht zu bearbeiten, zu sägen und zu schleifen Befestigung durch Verklebung und ggf. zusätzliche Verdübelung bzw. Konsolenkonstruktionen
Zulassung	<ul style="list-style-type: none"> Es gelten die jeweiligen europäischen und/oder nationalen Zulassungen.

¹⁾ Auf StoTherm Cell und StoTherm Wood dürfen StoDeco Fassadenelemente nicht flächig eingesetzt werden.

²⁾ Brandverhalten, nach EN 13501-1, im definierten Bereich nach Klassifizierungsbericht MPA Stuttgart 902 6199 000-06k