

Wärme genau da, wo sie gebraucht wird.

Mehr Behaglichkeit, effizientere Energiebilanz, attraktive Gestaltungsmöglichkeiten und eine Wertsteigerung der Immobilie – bei der energetischen Sanierung eines Hauses geht es um eine Vielzahl von Themen. Vor allem aber geht es darum, die Lebensqualität der Bewohner zu steigern und dazu beizutragen, natürliche Ressourcen zu schützen. Darüber hinaus erhält eine Dämmung auch die wertvolle Bausubstanz einer Immobilie.

Eine fachgerecht ausgeführte Wärmedämmung sorgt dafür, dass die Wärme nicht länger nach draußen entweicht, sondern da bleibt, wo sie gebraucht wird. Mit innovativen Wärmedämm-Systemen stellt Brillux die Weichen dafür, dass Sie die Chancen und Potenziale im Bereich Wärmedämmung optimal nutzen können.

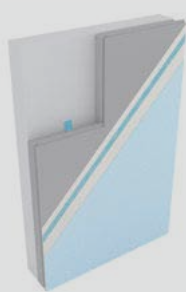


EPS Prime

Klassische Wärmedämmung

Das Brillux WDV-System EPS Prime ist effizient, kostengünstig und besonders variabel bei den Schlussbeschichtungen. Als Dämmstoff kommt mit EPS ein echter Klassiker zum Einsatz, der im Laufe der Zeit konsequent weiterentwickelt wurde.

So verfügen zum Beispiel die EPS-Prime-Dämmplatten über feine Graphitteilchen, die zusätzlich als Infrarot-Absorber oder -Reflektor wirken. Das Ergebnis: ein äußerst wirtschaftliches System, das darüber hinaus noch eine Vielzahl von Gestaltungsmöglichkeiten bietet.



EPS Qju

Einzigartig

Das Brillux WDV-System EPS Prime ist effizient, kostengünstig und besonders variabel bei den Schlussbeschichtungen. Als Dämmstoff kommt mit EPS ein echter Klassiker zum Einsatz, der im Laufe der Zeit konsequent weiterentwickelt wurde.

So verfügen zum Beispiel die EPS-Prime-Dämmplatten über feine Graphitteilchen, die zusätzlich als Infrarot-Absorber oder -Reflektor wirken. Das Ergebnis: ein äußerst wirtschaftliches System, das darüber hinaus noch eine Vielzahl von Gestaltungsmöglichkeiten bietet.



PUR Qju

Hocheffizient

Was dabei rauskommt, wenn man eine clevere Verarbeitung mit einem Hochleistungsdämmstoff kombiniert? Ganz einfach: PUR Qju! Die Basis in diesem System bietet ein hochwertiger PU-Blockschaumdämmstoff, der sich je nach Dämmstärke durch einen Spitzen-Lambda-Wert von bis zu 0,026 W/mK auszeichnet.

Das spart Rohstoffe, schont die Umwelt und erlaubt noch schlankere WDV-System-Fassadenkonstruktionen. Kombiniert mit den einzigartigen Vorteilen des patentierten Qju-Systems ist dieses System in puncto Effektivität einfach nicht zu überbieten.



PUR Smart

Problemlöser

Immer, wenn es „eng“ wird – sprich der Einbau einer dicken Dämmschicht eingeschränkt ist und trotzdem ein Optimum an Dämmwirkung erzielt werden soll –, ist das WDV-System PUR Smart die erste Wahl. Denn es erzielt besonders bei eingeschränktem Platzangebot ein optimales Dämmergebnis.

Die PUR-Smart-Dämmplatten mit stumpfen Kanten lassen sich im Klebverfahren oder Klebe-und-Dübelverfahren aufbringen. Das Ergebnis: ein echter Problemlöser für einen schlanken Aufbau – und zudem hocheffizient in der Dämmwirkung.



MW Top

Hochh(in)aus

Ist erhöhter Brandschutz gefordert? Dann kommt das WDV-System Top zum Einsatz: Speziell bei Hochhäusern bis zu 100 m Höhe – oder auch niedrigeren, zum Beispiel öffentlichen Gebäuden mit erhöhten Brandschutzaufgaben – spielt dieses System seine Stärken aus. Besonders auf ebenen, tragfähigen und klebgeeigneten Untergründen lässt sich das System sehr rationell anbringen. Doch damit nicht genug: Auch gerundete Bauflächen lassen sich mit diesem System hervorragend dämmen.



MW Ecotop

Ökologisch

Auch beim Thema Wärmedämmung spielen ökologische Aspekte eine immer größere Rolle. Und das ganz zu Recht, denn ökologische WDV-Systeme leisten nicht nur während der Nutzung einen Beitrag zum Umwelt- und Klimaschutz. Dank ihrer positiven Öko-Bilanz sparen sie mehr Energie ein, als für ihre Herstellung benötigt wird. Besonders umweltgerechten Wärmeschutz bietet Brillux mit dem WDV-System MW Ecotop. Die verdichteten MW-Dämmplatten werden aus natürlichen Rohstoffen geschnitten und kommen immer dann zum Einsatz, wenn eine Nichtbrennbarkeit gefordert ist. Das Ergebnis: MW Ecotop vereint alle ökologischen Aspekte – und entspricht zudem sämtlichen Anforderungen des Blauen Engels.